

АНАЛИЗАТОР КОНЦЕНТРАЦИИ АЛКОГОЛЯ В КРОВИ НА БАЗЕ ГХ AGILENT INTUVO 9000



Передовая технология: Анализатор на базе
ГХ Agilent Intuvo 9000



Введение

Определение концентрации алкоголя в крови (ВАС) требует тщательного контроля. Хотя самым простым методом такого анализа является газовая хроматография с пламенно-ионизационным детектором и парофазным пробоотборником, ПИД не позволяет идентифицировать определяемые вещества. Поэтому многие лаборатории используют для подтверждения правильности определения аналитов вторую систему с другой колонкой и другими удерживающими свойствами.

ГХ Agilent Intuvo 9000 с парофазным пробоотборником Agilent 7697A позволяет определять и подтверждать концентрацию алкоголя в крови на одном приборе.

Анализатор концентрации алкоголя в крови на базе ГХ Agilent Intuvo 9000 добавляет к инновациям Intuvo в области простоты использования улучшенный процесс разработки готовых прикладных решений, используя готовые методики, разработанные компанией Agilent и поставляемые вместе с результатами с завода.

Обзор технической информации

- Специализированная готовая система, использующая ГХ Intuvo 9000, парофазный пробоотборник 7697A и колонки Agilent Ultra Inert.
- Анализаторы настраиваются и тестируются на заводе в сборе прилагающимися методиками, и поставляются с результатами заводских испытаний.
- После установки система тестируется еще раз на соответствие результатам заводских испытаний.
- ГХ Agilent Intuvo 9000 можно сконфигурировать для работы с делителем потока, что позволяет использовать две колонки или два детектора. С помощью колонки Agilent DB-VAC Ultra Inert аналиты можно определять как количественно, так и качественно — по временам удерживания.

Подробнее:

www.agilent.com



Agilent Technologies

Оборудование

- Парофазный пробоотборник Agilent 7697A.
- ГХ Agilent 9000 Intuvo с делителем вводимого потока и двумя ПИД.
- Капиллярные колонки Agilent Ultra Inert для Intuvo: DB-BAC1 UI (123-9334UI-INT) и DB-BAC2 UI (123-9434UI-INT).
- Проверен на заводе Agilent и после установки на смеси Agilent для проверки содержания алкоголя в крови (5190-9765).

Результаты

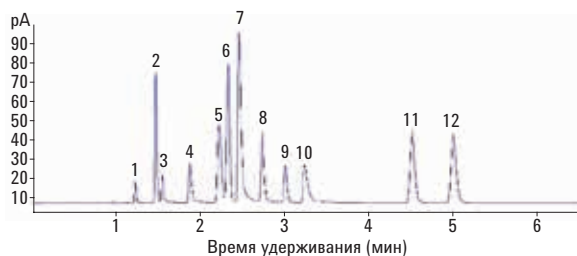


Рис. 1. Agilent DB-BAC1 UI (123-9334UI-INT).

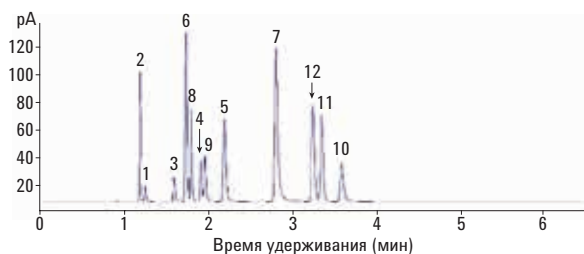


Рис. 2. Agilent DB-BAC2 UI (123-9434UI-INT).

Хроматограммы смеси Agilent для проверки содержания алкоголя в крови (5190-9765), полученные на ГХ-анализаторе Agilent Intuvo 9000 с капиллярной колонкой Agilent Ultra Inert.

1. Метанол
2. Ацетальдегид
3. Этанол
4. Изопропанол
5. *трет*-бутанол
6. Пропаналь
7. *н*-пропанол
8. Ацетон
9. Ацетонитрил
10. 2-Бутанол
11. Этилацетат
12. 2-Бутанон

Выводы

- Анализатор концентрации алкоголя в крови на базе ГХ Agilent Intuvo 9000 с парофазным пробоотборником Agilent 7697A и колонками Agilent Ultra Inert BAC объединяет в себе компактность и простоту использования.
- Надежное оборудование и готовые решения экономят время, необходимое для разработки методик, и позволяют получать быстрые и заслуживающие доверия результаты.

www.agilent.com
Информация, описания и спецификации
в настоящем документе могут быть изменены
без предупреждения.

© Agilent Technologies, Inc., 2017
Напечатано в США 11 сентября 2017 г.
5991-8461RU



Agilent Technologies